

## 止盈止损卖出策略使用说明

1	运行平台	东海智能交易平台(Tradestation)
2	版本	1.01
3	创建时间	2018.10
4	最新更新日期	2018.11.18
5	作者	
6	联系方式	

### 风险提示:

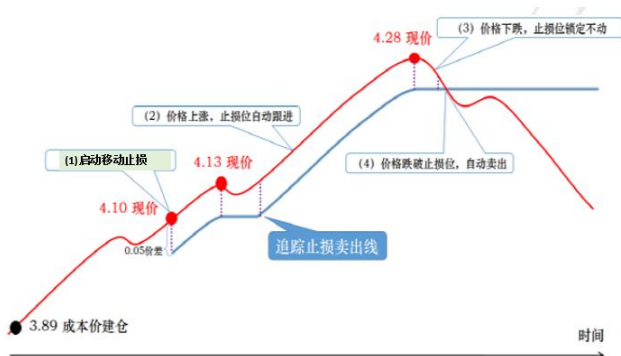
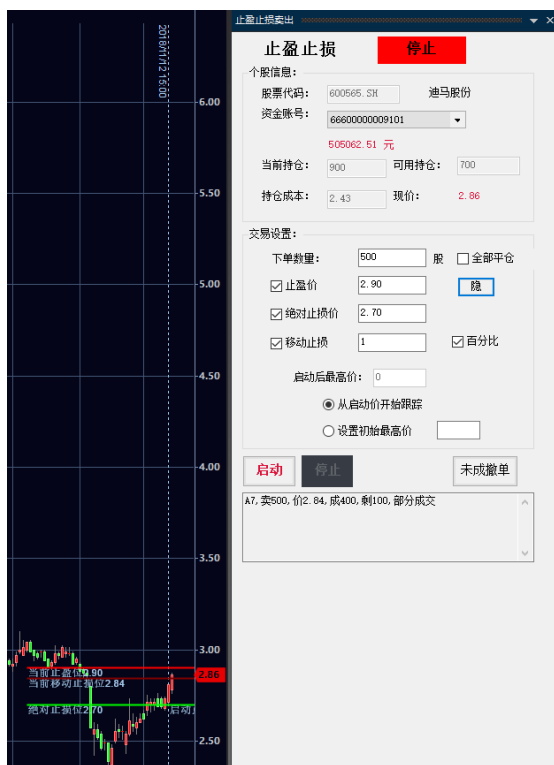
投资者需自行承担使用本策略进行投资产生的各种风险，我司对于本策略可能产生的收益或造成的损失不作任何承诺。投资者在使用之前请认真阅读使用说明，先在模拟环境下熟练使用本策略，熟悉策略的优缺点。在正式运用于实盘操作前，建议先用小资金试用。

## 目 录

一、功能介绍.....	3
二、使用方法.....	4

## 一、功能介绍

**策略功能：**对现有可用持仓跟踪，以特定价格卖出,每次启动，只触发一次。可以有三种卖出方式，1) 止盈，期望持仓有盈利，以高于现价卖出；2) 绝对止损，持仓以低于现价卖出（相对持仓成本，可以有盈利，一般是亏损退出）。3) 移动止损，当价格从高价回调一定幅度时卖出，具有动态跟踪功能。



“移动止损”解决如上图所示功能！

## 二、使用方法

### 1、策略有两种启动方式：

✧ 启动方式一：在“应用程序”中打开“交易 app 程序商店更新”；点击“止盈止损卖出”后面的“启动”；点击“打开窗口，各项目均已启用”；输入个股代码，选择“时间框架”，在 K 线图上，单击右键，“分析技术”中点击“设置策略”，点击“通用属性”，勾选“启用下单对象”，设置相关参数，确认；

✧ 启动方式二：打开“图形分析”，输入代码，选择“时间框架”右击 K 线图，插入“分析技术”，“分析技术”中选择“插入策略”，选择“止盈止损卖出”；点击“通用属性”，勾选“启用下单对象”，设置相关参数，确认；

2、交易界面上，最上方是个股信息，包括股票代码、资金账户信息、当前持仓和现价等；

### 3、交易设置：

1) 下单数量默认为 100 股，可以根据需求在“通用属性”里的“固定股数/合约数/单位数”更改默认值，也可以根据需要在“下单数量”输入实际需要交易的股数，还可以选中后面的“全部平仓”。

2) 选中“止盈价”，止盈价必须大于现价。启动策略监控后，当价格触及输入框中的止盈价格，以当前价发出卖单。

3) 选中“绝对止损价”，绝对止损价必须小于现价。启动策略监控后，当价格触及输入框中的止损价格，以当前价发出卖单。

4) 选中“移动止损”，最高价的设置有两种方式，一种是，启动后，系统自动跟踪的最高价；另一种方式，是手动设置的初始最高价，启动后，如果最高价高于手动设置的最高价，自动更新最高价。手动设置的初始最高价，经计算后止损价必须等于或低于现价，否则，系统自动提醒价格设置出错。移动止损波动幅度有绝对值和百分比两种输入模式（百分比以最高价为基准）。启动策略监控后，当价格触及回落止损价格时，以当前价发出卖单。

5) “图”按钮可以显示当前止盈、当前移动止损和绝对止损位价格线。

### 4、策略启动

- 1) 启动：“启动”按钮按下后，策略程序开始监控，直到触发订单，订单触发后，启动按钮恢复原状。
- 2) 未成撤单：本按钮用在停止监控时，撤销未成交挂单，挂单成交情况可以在下方的委托成交信息提示框中查看。
- 3) 委托成交信息提示框：当委托单发出后，委托成交信息显示框里可以显示委托单号、卖出股份数、卖出价格、成交股份数、剩余股份数和交易状态（包括全部成交、部分成交、未成交、部分撤单等）等信息。